

# 1' étiquette

LE GUIDE DE L'ÉLÉGANCE MASCULINE



## COMMENT PORTER

LES MOCASSINS, LE BLOUSON,  
LE SHORT ET MEME LA CHEMISETTE

## REPORTAGE

DANS L'USINE DE DENIM LA PLUS  
MYTHIQUE AU MONDE

## STORY

LE SECRET DES COSTUMES BEAUCOUP  
TROP GRANDS DE MICHAEL JORDAN

## MAIS AUSSI

CHILLY GONZALES, GAY TALESE,  
DES PANINARI, DES BONS PARFUMS  
ET DES MAUVAIS TATOUAGES...

N° DEUX

PRINTEMPS-ÉTÉ

2019

BE 9,90€. LUX/IT/ESP/PORT. CONT 10,90€.  
DE 11,90€. UK 10£. CH 12CHF. CA 15CAD

L 19021 - 2 H - F. 9,90 € - AL







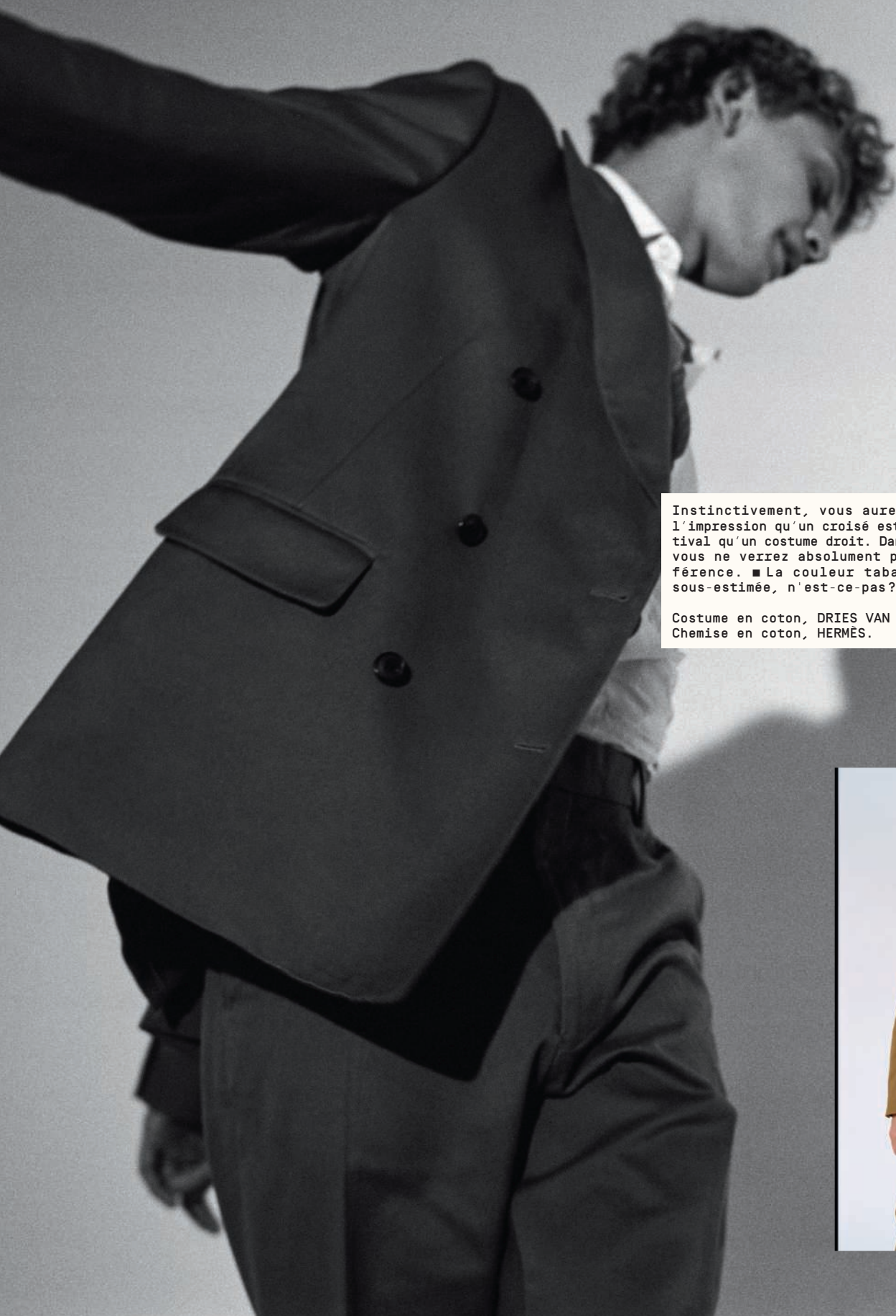
On a beau chercher, on ne voit rien de plus fiable et polyvalent pour un homme qu'un costume marine deux boutons. ■ Celui-ci vous donnera une bonne idée de la coupe à viser. Le léger *flare* au niveau de la cheville fait notamment la démonstration que l'étroitesse ne doit pas être un objectif absolu. Surtout si vous envisagez de parfois le porter avec une paire de baskets. ■ Pour déjouer la sobriété du costume, amusez-vous sur la cravate. Ce modèle à rayures rugby fait exactement cela.

Costume en laine, HERMÈS. Chemise en coton, SWANN & OSCAR. Cravate, DRAKE'S chez BEIGE HABILLEUR. Tennis, CONVERSE.



Le costume croisé à rayures tennis en fresco est la déclinaison estivale du costume croisé à rayures tennis en flanelle. Autant dire un classique. ■ Les rayures de la chemise se marient sans difficulté à celles du costume parce qu'elles ne sont pas de mêmes proportions. ■ La chemise col blanc, ou col banquier, est très 80s et un brin ostentatoire. Elle vous évoquera même sans doute Bernard Tapie, période Phocéa. Et pourtant: c'est une des envies-inexplicables-de la saison. ■ Notez par ailleurs que le col blanc est un héritage des cols détachables - toujours blancs, et amidonnés - qui équipèrent pendant longtemps les chemises pour homme.

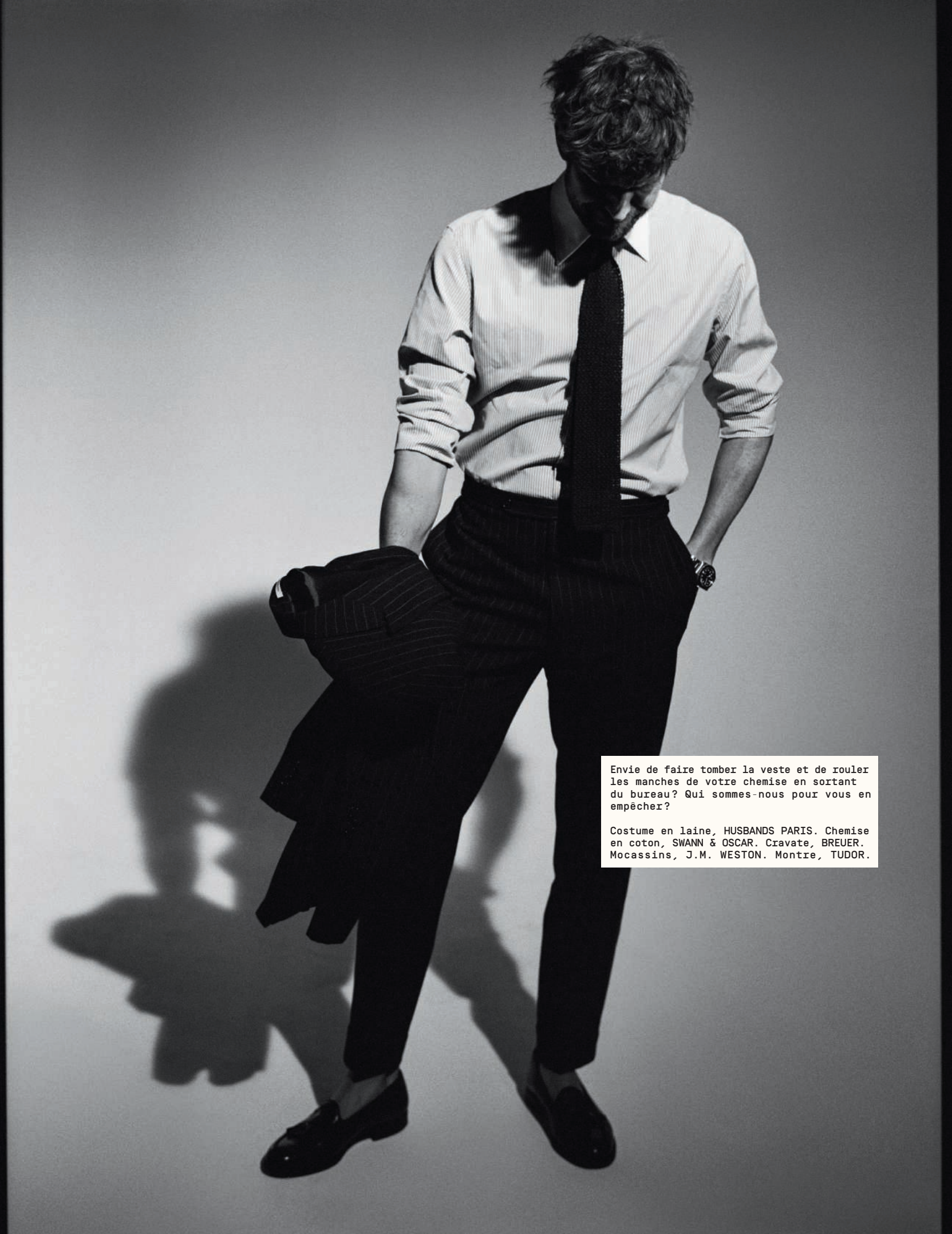
Costume en laine, HUSBANDS PARIS. Chemise en coton, SWANN & OSCAR. Cravate, BREUER. Mocassins, J.M. WESTON. Montre, TUDOR.



Instinctivement, vous aurez peut-être l'impression qu'un croisé est moins estival qu'un costume droit. Dans les faits, vous ne verrez absolument pas la différence. ■ La couleur tabac est très sous-estimée, n'est-ce pas?

Costume en coton, DRIES VAN NOTEN.  
Chemise en coton, HERMÈS.





Envie de faire tomber la veste et de rouler les manches de votre chemise en sortant du bureau? Qui sommes-nous pour vous en empêcher?

Costume en laine, HUSBANDS PARIS. Chemise en coton, SWANN & OSCAR. Cravate, BREUER. Mocassins, J.M. WESTON. Montre, TUDOR.